

dne **21. 3. 2024** od **7:30** do **13:00** hodin

**Plánovaná odstávka zahrnuje tyto lokality:****Zubří (okres Vsetín)**

**Bořkova: č. p.** 102, 105-110, 112, 113, 114, 115, 190, 191, 192, 258, 294, 484, 498, 567, 586, 596, 660, 661, 662, 717, 825, 827-831, 951, 952, 953, 954, 958, 1038, 1045, 1088-1093, 1125-1130, 1146-1152, 1154-1158, 1294, 1295, 1297, 1300, 1306, 1309, 1310, 1491, 1731

**Čertoryje: č. p.** 140, 146, 147, 148, 149, 151, 153, 154, 155, 157, 158, 160-167, 169, 288, 291, 296, 777, 834, 835, 836, 955, 1041, 1097, 1551, 1555

**Drážky: č. p.** 378, 405, 612, 862-866, 884, 944, 1076, 1077, 1083, 1084, 1085, 1161, 1167, 1168, 1229, 1230, 1231, 1232, 1245, 1255, 1256, 1641

**Dropávka: č. p.** 565

**Galičky: č. p.** 325, 326, 328; **č. ev.** 8

**Horní: č. p.** 101, 116, 131, 132, 189, 495, 558, 559, 832, 844, 948, 1044

**Josefa Pelikána: č. p.** 184, 185

**Machulky: č. p.** 306, 909, 1187

**Na Boňkov: č. p.** 490, 496, 1235, 1461, 1462, 1463

**Na Galičky: č. p.** 329-336, 892, 905, 906, 907, 1222, 1699, 1701

**Na Kopci: č. p.** 379-386, 388-395, 397, 453, 454, 881, 883, 1246, 1248, 1251, 1252

**Na Nivách: č. p.** 376, 377, 1244

**Na Potoku: č. p.** 366, 368, 369, 372, 373, 375, 570, 587, 588, 610, 1078, 1079, 1080, 1223, 1225, 1243, 1460, 1471

**Nad Rozcestím: č. p.** 93, 94, 95, 96, 193, 194, 196, 197, 198, 833, 838, 949, 957, 1140

**Pádoly: č. p.** 338, 340, 342, 343, 344, 346, 347, 348, 396, 541; **č. ev.** 5, 19

**Pod Čihadlem: č. p.** 356, 359-363, 457, 542, 613, 855, 871, 880, 893, 901, 1086, 1169, 1220

**Pod Javorníkem: č. p.** 141, 143, 152, 450, 590, 591, 592, 604, 609, 837, 842, 843, 1043, 1177, 1178, 1179, 1180, 1185, 1186

**Pod Lipůvkou: č. p.** 199, 200, 201, 202, 562, 675, 718, 1069, 1070, 1071, 1475, 1478

**Pod Obecníkem: č. p.** 133, 134, 138, 139, 142, 1181, 1299, 1301

**Pod Ostrým: č. p.** 283, 284, 286, 287, 290, 293, 1143; **č. ev.** 18

**UPOZORNĚNÍ**

**Dotčené zařízení distribuční soustavy je nutné i v době odstávky považovat za zařízení pod napětím**, a proto vás žádáme o dodržení všech zásad bezpečnosti a provedení opatření potřebných k zamezení případných škod na zdraví a majetku. | Provozovatelé výroben elektřiny jsou povinni zajistit přerušeni dodávky elektřiny z výroby do vypnutého úseku distribuční soustavy.

**NEJDE VÁM ELEKTŘINA...**

**TIP:** Registrujte se zdarma na [www.cezdistribuce.cz/sluzba](http://www.cezdistribuce.cz/sluzba) a informace o odstávkách elektřiny budete dostávat e-mailem nebo SMS. U poruch zasiláme SMS s předpokládanou dobou obnovení dodávek. | Aktuální stav dodávek elektřiny na konkrétní adrese zjistíte snadno, rychle a bez registrace na portále **Bez Šťávy** ([www.bezstavy.cz](http://www.bezstavy.cz)).

**Porubky: č. p. 277-281, 305, 482, 605, 778**

**Skalka: č. p. 406, 407, 408, 409, 456, 552, 672, 1258, 1259, 1636**

**Starozuberská: č. p. 270, 345, 350-355, 364, 365, 367, 441, 550, 597, 611, 655, 656, 677, 680, 851, 852, 853, 854, 869, 870, 873-879, 888, 890, 894-900, 908, 1082, 1087, 1162, 1163, 1221, 1234, 1237, 1238, 1249, 1427, 1428, 1429, 1431, 1432, 1434, 1435, 1438, 1439, 1440, 1452, 1606**

**U Tisu: č. p. 187**

**U Traktorky: č. p. 97, 99, 203, 602, 1145, 1350-1358, 1360, 1361, 1364, 1367, 1368, 1370, 1371, 1373, 1374, 1378**

**Za Kovárnou: č. p. 374, 886, 1081, 1227**

**Zemanky: č. p. 398, 399, 401, 402, 403, 404, 455, 674, 885, 1170, 1233, 1241**

kat. území **Zubří (kód 793787): parcelní č. 1553/16, 1553/20, 1642/2, 1940, 1950/7, 1975, 2331/1, 2397/4, 2565, 3079, 3133, 3301/45, 4015/1, 4093/78, 4093/99, 4093/117, 4095/1, 4095/2, 4102/15, 4102/22, 4132, 4136/14, 4232/2, 4266, 4368/5, 4485, 4487, 4488, 4667/1, 4787/1, 4982/2, 4983/6, 4984, 4991, 5066/1, 5290/3**

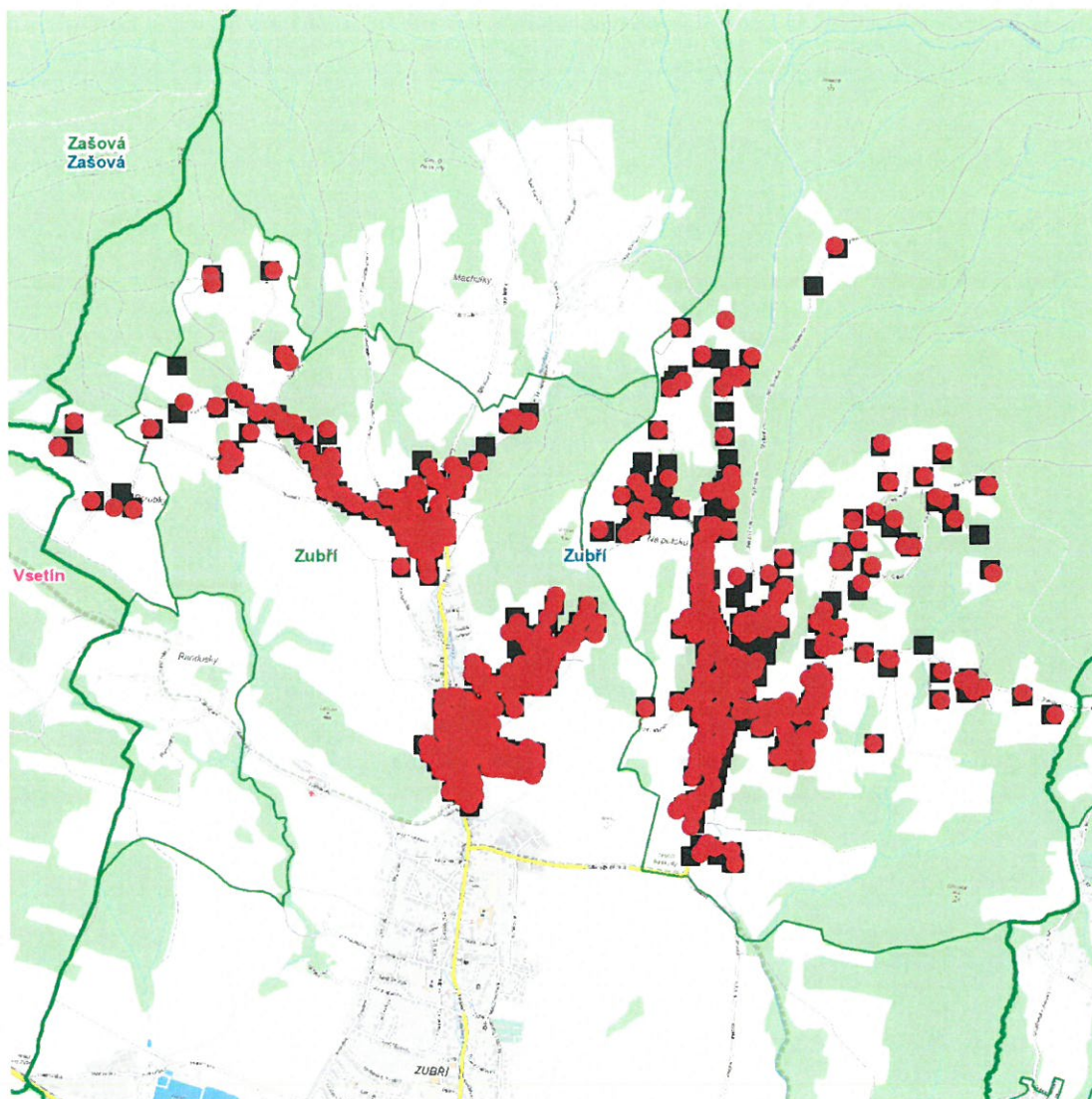
kat. území **Ohrazenice u Jinec (kód 709310): parcelní č. 2265**

---

## UPOZORNĚNÍ

**Dotčené zařízení distribuční soustavy je nutné i v době odstávky považovat za zařízení pod napětím**, a proto vás žádáme o dodržení všech zásad bezpečnosti a provedení opatření potřebných k zamezení případných škod na zdraví a majetku. | Provozovatelé výroben elektřiny jsou povinni zajistit přerušení dodávky elektřiny z výroby do vypnutého úseku distribuční soustavy.

dne **21. 3. 2024** od **7:30** do **13:00** hodin



### Orientační mapový podklad odstávkou dotčených lokalit

#### VYSVĚTLIVKY

- – adresy dotčené odstávkou elektřiny
- – místa připojení k elektrické síti dotčená odstávkou

#### INFORMACE ZASLÁNA

IDDS: pegbuzc (Město Zubří)

IDDS: dq3b524 (Obec Ohrazenice)