

dne **15. 4. 2025** od **11:30** do **15:00** hodin

Plánovaná odstávka zahrnuje tyto lokality:**Ohrazenice (okres Příbram)**

č. p. 11-19, 21, 37, 49, 58, 74, 84, 87, 96, 102, 103, 105, 106, 107, 108, 110, 111, 113, 114, 116, 117, 131, 144, 147, 163

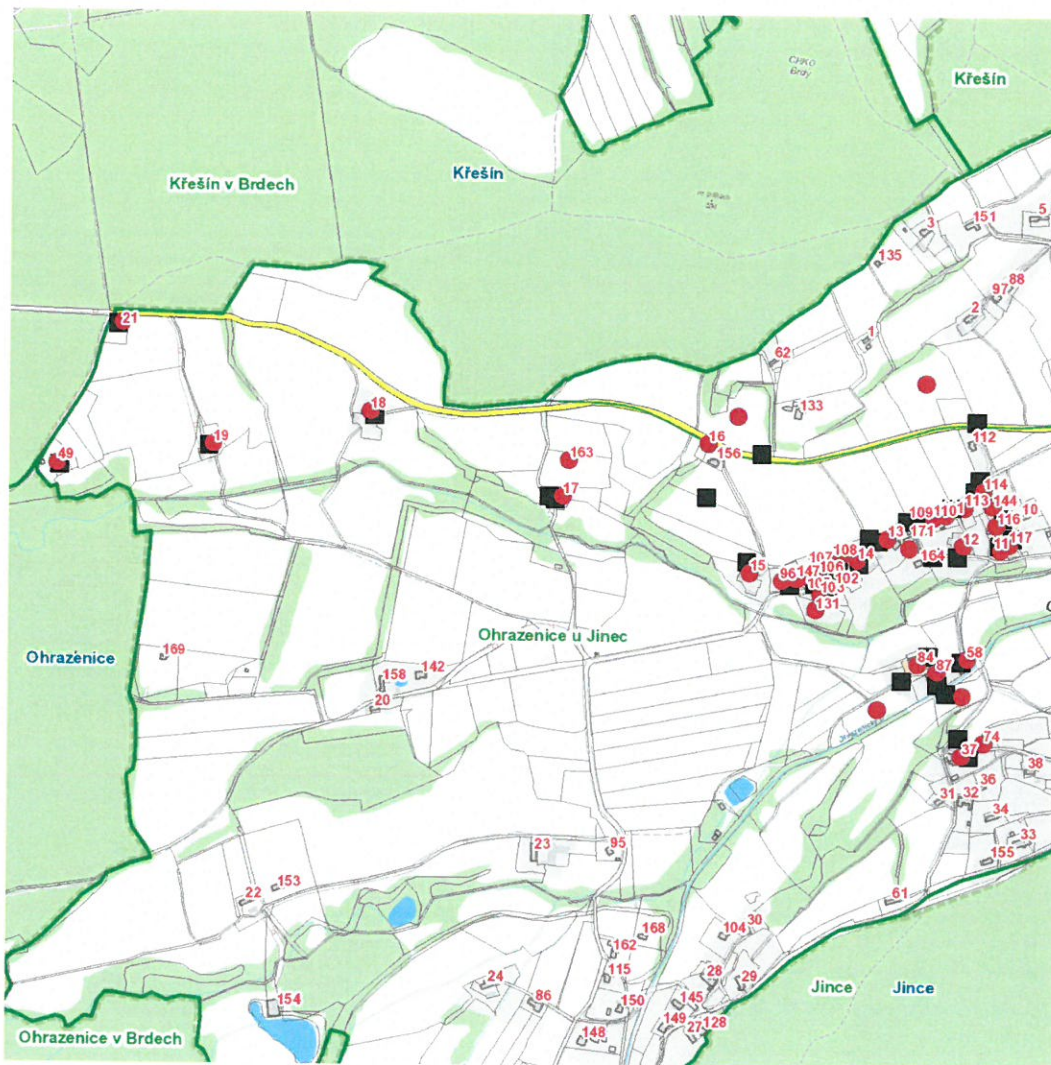
kat. území **Ohrazenice u Jinec** (kód 709310): parcelní č. 182/16, 257/1, 271/4, 405/4, 428

UPOZORNĚNÍ

Dotčené zařízení distribuční soustavy je nutné i v době odstávky považovat za zařízení pod napětím, a proto vás žádáme o dodržení všech zásad bezpečnosti a provedení opatření potřebných k zamezení případných škod na zdraví a majetku. | Provozovatelé výroben elektřiny jsou povinni zajistit přerušeni dodávky elektřiny z výroby do vypnutého úseku distribuční soustavy.

NEJDE VÁM ELEKTRINA...

TIP: Registrujte se zdarma na www.cezdistribuce.cz/sluzba a informace o odstávkách elektřiny budete dostávat e-mailem nebo SMS. U poruch zasíláme SMS s předpokládanou dobou obnovení dodávek. | Aktuální stav dodávek elektřiny na konkrétní adrese zjistíte snadno, rychle a bez registrace na portále **Bez Šťávy** (www.bezstavky.cz).

dne 15. 4. 2025 od 11:30 do 15:00 hodin**Orientační mapový podklad odstávkou dotčených lokalit****VYSVĚTLIVKY**

- – adresy dotčené odstávkou elektřiny
- – místa připojení k elektrické síti dotčená odstávkou

INFORMACE ZASLÁNA

IDDS: dq3b524 (Obec Ohrazenice)